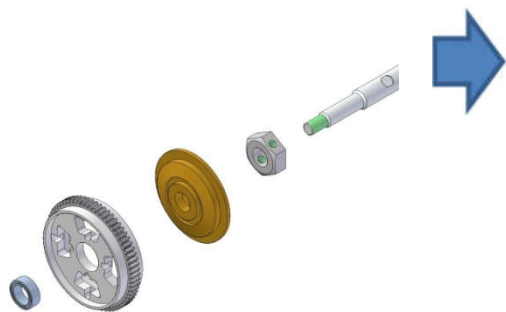
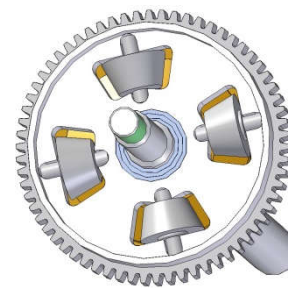
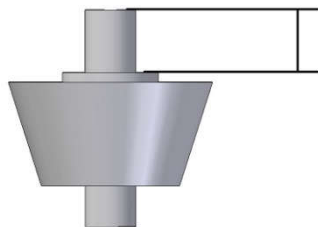




FENIX DELTA GEAR DIFF



Non forzate il satellite nella corona, deve girare libero.
Nel caso limate leggermente la parte superiore del satellite.

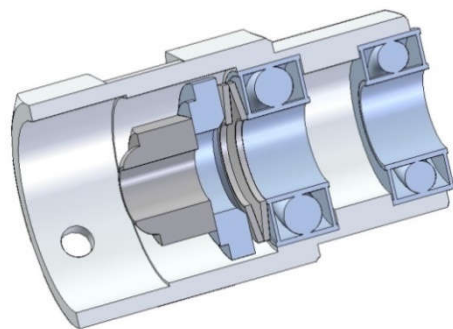


Installate i 4 satelliti nella corona.
Mettete il cuscinetto da 3/8 nella corona.

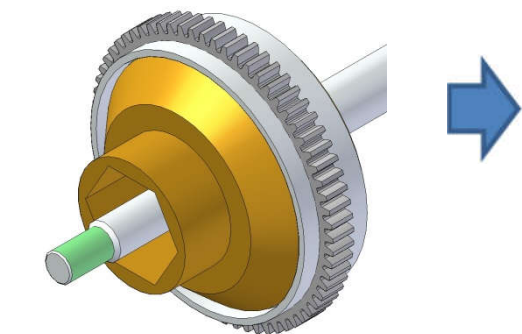
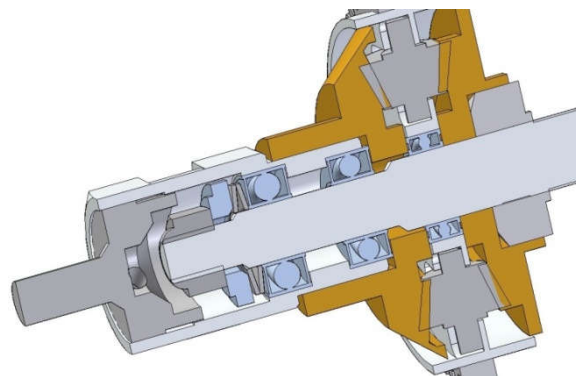
Potete usare grassi siliconici di durezza diverse. Ottimi risultati si ottengono con grassi da 500.000 sino ad 1 milione. Usate grassi con una buona stabilità termica.



Montate i cuscinetti, le molle e lo spingidisco come mostrato.



Chiudete il differenziale



Chiudete il differenziale e ruotate il planetario a mano, per distribuire il grasso in modo uguale

NOTA:

Il dado con il relativo pacco molle, serve a gestire solamente l'accoppiamento degli ingranaggi.

Il "duro/molle" del differenziale va regolato con grassi +/- duri

Regolazione :

La "durezza" si ottiene con il registro delle molle e dalla durezza del grasso usato. Regolate con calma le molle, non dovete avere nessun impuntamento dei satelliti e nessun gioco assiale del trascinatore. L'ideale è rodare il differenziale per un paio di pile a velocità moderata.

Non mettete troppo grasso, ne occorre solo un sottile strato sui planetari. Rodate con un grasso leggero per poi salire di durezza. Il differenziale non è a tenuta stagna, il grasso in eccesso verrà eliminato durante l'uso.

Importante: il differenziale si comporterà come un asse rigido in accelerazione e anche il comportamento in frenata varierà, con un maggiore efficacia.

Nota: Il Differenziale può essere utilizzato su macchine diverse, pertanto potrebbe rendersi necessario accorciare l'assale dal lato trascinatore.